

AU RIKIKI

café-théâtre

ADRESSE

11 rue de l'Annonciade,
69001 Lyon
Métro : Hôtel de ville

INFOS & RÉSERVATIONS

04 78 39 41 44
www.aurikiki.com

PROGRAMME

SEPTEMBRE 2020 - JANVIER 2021

THÉÂTRE DE RIRES EN ÉMOTIONS DEPUIS 2018

Entre le cœur de Lyon et le pied des pentes, nous vous accueillons, public & artistes, novices & passionnés, petits & grands, pour découvrir, vous émerveiller et rire ; pour échanger, débattre ou simplement partager un morceau de vie. C'est ça pousser la porte et entrer Au Rikiki.

Création

Bienvenue chez nous ! **Bienvenue chez vous !!!**

Comédie

Anne-Marie Potel & Élina Barguil
Directrices passionnées

Jeune
public

Humour

Spectacle
vivant

One
Wo.man
Show

Tout ce qui est petit est mignon ; Tout ce qui est Rikiki est canon !

Théâtre intimiste & bar chaleureux

LE RIKIKI BAR

C'est sans réservation
et à la bonne franquette !

Des produits locaux & du fait-maison.

Petite restauration avant / après spectacles

Du mercredi au samedi à 19h30

Carte & tarifs sur www.aurikiki.com



SOMMAIRE

Infos utiles.....3

Spectacles Tout public (à partir de 12 ans)

Liées comme des soeurs Spectacle maison	4
Feu la Mère de Madame!? Comédie	5
Adeline Zaru de A à Zen One woman show	5
On s'rappelle! Comédie	6
D'école et moi One woman show	7
Has been Comédie	7
Qui veut la peau de Sherlock Holmes? Comédie	8
Arnakipik Comédie	9
Petit dîner entre amis Comédie	9
Réveillon du 31!!!!.....	10
Les p'tites frappes Comédie	11
Jeanne & Gabrielle Humour	11

Plaisir d'offrir.....12

Agenda.....13-14

Ateliers théâtre.....15

Venir Au Rikiki.....16

Spectacles Jeune public

Sommaire et spectacles : [retourner le programme](#)

INFOS UTILES

TARIFS

Spectacle tout public

Tarif normal 16€

Tarif sénior 14€ (sur présentation de la carte Senior ville de Lyon)

Tarif réduit 12€* (sur présentation d'un justificatif)

Tarif enfant (- 16 ans) 9€

Tarif groupe (+ 8 pers) : nous contacter

Avantage CE : nous contacter

Spectacle familial

Tarif enfant 8€

Tarif adulte 12€

Groupe (+ 10 pers) : scolaires, centres sociaux nous contacter

Spectacle jeune public

Tarif enfant 6€

Tarif adulte 9€

Groupe (+ 10 pers) : crèches, centres sociaux nous contacter

MOYENS DE PAIEMENT

Espèces

Carte bancaire

Bons cadeaux Au Rikiki (cf. tarifs page 12)

Chèques culture / Pass culture

Chèques ANCV

RÉSERVATIONS & INFORMATIONS

04 78 39 41 44 (lun-ven 10-20h // sam 10h-18h)

contact@aurikiki.com

www.aurikiki.com

INFOS +

Placement libre en salle

Réservation conseillée pour tous les spectacles

*tarif réduit : étudiants, demandeurs d'emplois, RSA, intermittents du spectacle, personnes en situation de handicap

Ami.e.s retardataires : après l'heure c'est plus l'heure

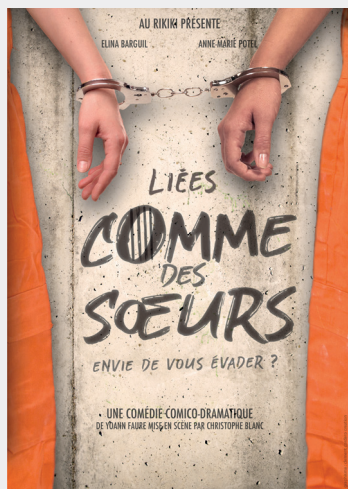
LIÉES COMME DES SOEURS

COMÉDIE comico-dramatique

LES SAMEDIS À 18H*

Ouverture des portes à 17h30

*Sauf relâche plus d'infos www.aurikiki.com



DURÉE : 1h

Juliette a pris perpète... Direction la prison, sans passer par la case départ et sans toucher 20000€. À son arrivée, elle fait la rencontre de Lara, sa codétenue. Le pactole, c'est finalement peut-être ça.

Juliette, c'est cette gentille « allumée » pour qui la vie n'est que joie et amour. Un caractère qui a de quoi agacer Lara, qui s'est endurcie au fil du temps passé en prison. Mais à force de vivre ensemble, on commence à se comprendre, s'accepter voire même se ressembler. Finalement c'est comme si elles s'étaient toujours connues, comme si elles faisaient partie l'une de l'autre...

COMÉDIENNES Elina Barguil & Anne-Marie Potel

AUTEUR Yoann Faure

METTEUR EN SCÈNE Christophe Blanc

Le public en parle...

Une vraie claque

J'aime le théâtre quand il vous donne des frissons, quand il vous fait rire, quand il vous fait réfléchir, quand il vous surprend. J'ai trouvé tous ces éléments dans cette pièce. Une vraie belle découverte. Une pièce qui reste en vous plusieurs jours.

Une très belle soirée !

Du rire, des larmes, de l'inattendu ! Bref tous les ingrédients réunis pour passer un excellent moment ! Alors n'hésitez pas : foncez ! Nous, on reviendra à coup sûr !! Magnifique !



Spectacle éligible aux
P'tits Molières 2019-2020

SEPTEMBRE

FEU LA MÈRE DE MADAME!?

COMÉDIE catastrophe

DU 10 AU 19 SEPTEMBRE - DU MERCREDI AU SAMEDI À 20H30

Ouverture du Rikiki bar 1 heure avant le début du spectacle



DURÉE : 1h10

4 heures du matin, Lucien rentrant d'un bal costumé et ayant oublié sa clé se voit contraint de réveiller sa femme !

Les esprits s'échauffent et les querelles conjugales battent leur plein quand soudain la sonnette retentit : C'est le nouveau valet de chambre de la mère de Madame. Il apporte une triste nouvelle : La mère de Madame est morte... Oubliez les portes qui claquent et les « Ciel mon mari ! » Et (re)découvrez Le chef d'œuvre de Feydeau dans une version follement burlesque où les catastrophes vont s'enchaîner à un rythme endiablé.

En Avant-Première Au Rikiki café-théâtre !!!

Par la Compagnie ART'SCENIC
COMÉDIEN.NE.S Mathilde Cribier, Edouard Honegger et Franck Morellon
AUTEUR Georges Feydeau
METTEUR.E.S EN SCÈNE Audrey Jegousse & Franck Morellon

ADELINE ZARU

ONE woman show

DE A À ZEN

DU MERCREDI 23 AU SAMEDI 26 SEPTEMBRE À 20H30

Ouverture du Rikiki bar 1 heure avant le début du spectacle

«Je suis comme vous mais en pire alors autant en rire ! »

Adeline Zaru, drôle et pêcheuse, nous en met plein la vue dans son 1er one woman show reboostant qui nous pousse joyeusement dans nos retranchements. De ses difficultés à se réaliser et de sa procrastination exacerbée à laquelle chacun pourra s'identifier, Adeline Zaru nous embarque dans sa quête explosive de spiritualité jalonnée de personnages déjantés tous plus Zinzin que Zen !

Une mise en scène signée Pascal Légitimus !

DE & PAR Adeline Zaru
CO-AUTEUR Thomas Poitevin
METTEUR EN SCÈNE Pascal Légitimus



DURÉE : 1h10

OCTOBRE

ON S'RAPPELLE !

COMÉDIE téléphonique

DU 30 SEPTEMBRE AU 17 OCTOBRE

DU MERCREDI AU SAMEDI À 20H30

Ouverture du Rikiki bar 1 heure avant le début du spectacle



DURÉE : 1h15

D'un côté Gabrielle, une jeune fille pétillante et drôle mais souffrant d'amnésie et de l'autre, Alex, manager chez Pneu Vert, un tantinet maniaco-dépressif.

Ce dernier va contacter Gabrielle pour une enquête de satisfaction client. Ce qui ne devait être au départ qu'un simple coup de fil de deux minutes va alors se transformer en une conversation surréaliste, drôle et émouvante...

Par Cocotte Compagnie

AUTEUR.E.S Julie Artaud et Rodolphe Wuilbaut

COMÉDIEN.NE.S Caroline Ribot, (en alternance)

Titouan Bodin & Julien Bourières

METTEUR EN SCÈNE Titouan Bodin

Le public en parle...

Oh la bonne idée !!

Le rythme était là, les comédiens au top, un texte très bien écrit, un twist plein d'émotion (prenez quelques mouchoirs) et de l'humour de bout en bout. Du théâtre comme ça j'en veux tous les jours.

Je recommande à 100% !

Une super pièce jouée par de supers comédiens ! De l'émotion et du rire réunis sur la scène d'un petit théâtre très accueillant ! Que demander de mieux !

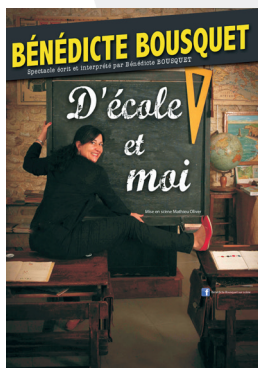


D'ÉCOLE ET MOI

ONE woman show

DU MERCREDI 21 AU SAMEDI 24 OCTOBRE À 20H30

Ouverture du Rikiki bar 1 heure avant le début du spectacle



DURÉE : 1h20

**Bénédicte est une maîtresse pas comme les autres...
C'est la révélation d'Avignon 2017, 2018 et 2019 !**

Elle a deux ou trois trucs à vous révéler sur ce qui se passe dans une classe quand les parents sont partis ! Pétiliante, tendre et sans complexe, entre fous-rire et émotions, elle revisite l'univers de votre petite enfance. Mais pas que ! C'est aussi une maman speed, hyperactive et déjantée.

De phrases improbables en situations ubuesques, elle vous fera décoller...de rire !

DE & PAR Bénédicte Bousquet
METTEUR EN SCÈNE Mathieu Oliver

HAS BEEN

COMÉDIE Rock'n'roll

DU 28 AU 31 OCTOBRE

DU MERC AU SAM À 20H30 & LE SAMEDI À 19H30

Ouverture du Rikiki bar 1 heure avant le début du spectacle

**Dans sa grande maison noire, Bob fait des cauchemars.
Il a peur de vieillir, il a peur de mourir.**

Il pense à ses années de gloire, à ses années rock star. Le monde lui appartenait, mais le monde a changé. Bob se sent vieux, Bob se sent seul. Pourtant, Charles est là. Fidèle majordome et souffre-douleur flegmatique, il veille sur le sommeil agité de son maître et organise le quotidien de l'idole oubliée. Mais Charles a des rêves de liberté...



DURÉE : 1h20

DE & PAR Jacques Chambon, Dominic Palandri
METTEUR EN SCÈNE Marc Gelas

NOVEMBRE
DÉCEMBRE

QUI VEUT LA PEAU DE SHERLOCK HOLMES?

COMÉDIE participative

DU 4 NOV AU 12 DÉC – DU MERCREDI AU SAMEDI À 20H30

Ouverture du Rikiki bar 1 heure avant le début du spectacle



DURÉE : 1h25

Le célèbre Sherlock Holmes se retrouve dans la tourmente ! Affublé d'un entourage exaspérant, il a besoin d'aide pour faire la lumière sur ce qui pourrait bien être sa dernière aventure.

« Londres, novembre 1889. Moi, Sherlock Holmes, suis sur le point d'être condamné à mort pour double homicide ! Je dois prouver mon innocence à ce demeuré d'inspecteur Lestrade. » Vous êtes les neurones de Sherlock ! Armez-vous de vos sens d'observation et de l'absurde pour démêler le vrai du faux. Imaginé à partir de l'œuvre d'A. C. Doyle.

DE & PAR Titouan Bodin & Nicolas Delahaye
MUSIQUE Rodolphe Wuilbaut
Au Rikiki Productions

Le public en parle...

À voir absolument

Quelle prestation de la part de tous les protagonistes ! Nous avons ri du début à la fin, le texte est aux petits oignons ! un vrai régal !

Super

Vraiment bien. Plusieurs portes d'entrée sur ce spectacle : soit pour se marrer car c'est bourré de jeux de mots et de second degré, soit pour replonger dans l'univers de Sherlock, soit pour démêler une enquête. Et puis les comédiens et le pianiste se font et nous font plaisir tant ils s'amuse. Bref, allez-y pour passer un bon moment !



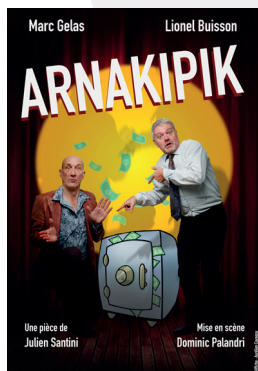
DÉCEMBRE

ARNAKIPIK

COMÉDIE loufoque

DU MERCREDI 16 AU SAMEDI 19 DÉCEMBRE À 20H30

Ouverture du Rikiki bar 1 heure avant le début du spectacle



La rencontre entre un escroc corse et un petit fonctionnaire vintage...
Une comédie loufoque sur fond d'intrigue et de suspense!

Suite à une affaire de course truquée, le fantasque Julien Léandri, escroc corse notoire, est convoqué dans les bureaux du Comité National Olympique par Jean-Yves Boissard, petit fonctionnaire vintage réputé pas très futé ! Jusque-là rien d'extraordinaire sauf que Léandri rêve du casse du siècle quand Boissard se préoccupe davantage de la différence entre un «crabe» et un «ôte agrafe»... Leur rencontre va être explosive !

DURÉE : 1h05

COMÉDIENS Lionel Buisson, Marc Gelas

AUTEUR Julien Santini

METTEUR EN SCÈNE Dominic Palandri

PETIT DINER ENTRE AMIS

COMÉDIE Vaudeville

DU LUNDI 28 AU MERCREDI 30 DÉCEMBRE À 20H30

Ouverture du Rikiki bar 1 heure avant le début du spectacle

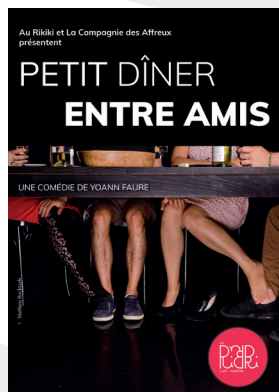
Un Petit Dîner Entre Amis qui s'annonce bien... Jusqu'à ce qu'une surprise inattendue vienne mettre un peu de piquant!
Une comédie à la Vaudeville version 2020, revu et corrigé.

"Salut moi c'est Arnaud. Ce soir y'a du monde à la maison, pas que ça m'enchant, mais bon. Y aura Eric, mon meilleur ami. Karine, une femme qui aime les femmes, et pas les hommes. Marie, la "copine" de Karine, sans doute une autre féministe à la... Ah oui, et ma femme. Puis moi, Arnaud, un mec intelligent, sublime, tout simplement. Allez, on va dire que la soirée va bien se passer..."

AUTEUR Yoann Faure

COMÉDIEN.NE.S La Compagnie des Affreux

METTEURE EN SCÈNE Élina Barguil



DURÉE : 1h10

RÉVEILLON
DU 31

2021

Venez Fêter 2021 tout en rires Au Rikiki !!!

Soirée Exceptionnelle

Jeudi 31 Décembre 2020
À 18h / 20h15 / 22h30

Spectacle
Petit dîner entre amis

Au Rikiki bar

Inclus dans le tarif

1 coupe de champagne ou 1 boisson sans alcool
clémentines & papillotes

Tarif Normal 35€

Tarif réduit 30€

Ouverture des portes 45 minutes
avant le début du spectacle

Réservation obligatoire.

Rires & bonne humeur garantis !

LES P'TITES FRAPPES

COMÉDIE maffieuse

DU 8 AU 23 JANVIER – DU MERCREDI AU SAMEDI À 20H30

Ouverture du Rikiki bar 1 heure avant le début du spectacle



DURÉE : 1h15

Tom et Garry, deux petites frappes poursuivies par un caïd, décident pour se faire oublier de partir quelques jours dans un refuge de haute montagne. Par la force des choses, ils embarquent André, une vieille connaissance.

La première nuit est l'occasion d'oublier les soucis à grand renfort d'alcool du pays ; mais au petit matin André est retrouvé mort. Qui l'a tué ? Que faire du corps ? Sont-ils encore en danger ? Le gardien du refuge est-il un détraqué ? En temps normal Tom et Gary ne sont pas des flèches, mais dans la panique ils se surpassent !

COMÉDIEN.N.E.S Compagnie des 4 murs

AUTEUR Laurent Crozet

METTEUR EN SCÈNE Aurélien Portehaut

JEANNE & GABRIELLE, témoins de mariage

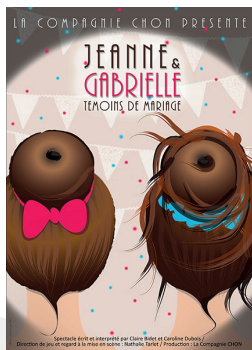
COMÉDIE humour

DU MERCREDI 27 AU SAMEDI 31 JANVIER À 20H30

Ouverture du Rikiki bar 1 heure avant le début du spectacle

Jeanne et Gabrielle vous entraînent dans une soirée de mariage à la frontière entre l'émotion et la gêne. Elles forment un duo hilarant. Elles osent !

L'heure du traditionnel discours est aussi celui des règlements de compte. Les deux jeunes femmes jonglent avec leurs visions des traditions et de la vie. De leurs points de vue naissent des situations cocasses et burlesques. Entre espoir et désillusion, blessures et optimisme naïf, elles sont tendrement drôles. Pour le meilleur et pour le pire rire !



DURÉE : 1h10

DE & PAR Claire Bidet, Caroline Dubois

METTEURE EN SCÈNE Nathalie Tarlet

Par la Compagnie CHON

PLAISIR D'OFFRIR

DU RIRE, DE L'ÉMOTION, DU SPECTACULAIRE !!!

Offrez du Rikiki à ceux que vous aimez ou à vous-même.

Carte d'abonnement 5 places

60€

Pack soirée duo

2 places de spectacle + 1 assiette à partager + 2 verres au choix

45€

Place(s) de spectacle 1, 2, 3 ...1000 !

À partir de
16€

Créez votre bon cadeau

Au
choix

INFOS & RÉSERVATIONS : www.aurikiki.com ou 04 78 39 41 44

Bons cadeaux valable sur tous les spectacles hors réveillon du 31/12

Tout public
Jeune public : Familial / Tout-petits

SEPTEMBRE

MER	9	20H00	SOIRÉE D'OUVERTURE
JEU	10	20H30	FEU LA MÈRE DE MADAME !?
VEN	11	20H30	FEU LA MÈRE DE MADAME !?
SAM	12	20H30	FEU LA MÈRE DE MADAME !?
MER	16	20H30	FEU LA MÈRE DE MADAME !?
JEU	17	20H30	FEU LA MÈRE DE MADAME !?
VEN	18	20H30	FEU LA MÈRE DE MADAME !?
SAM	19	20H30	FEU LA MÈRE DE MADAME !?
MER	23	10H30	LE SAPIN ET LA FÉE / De 20 mois à 4 ans
MER	23	20H30	ADELINE ZARU DE A À ZEN
JEU	24	20H30	ADELINE ZARU DE A À ZEN
VEN	25	20H30	ADELINE ZARU DE A À ZEN
SAM	26	20H30	ADELINE ZARU DE A À ZEN
MER	30	10H30	LE SAPIN ET LA FÉE / De 20 mois à 4 ans
MER	30	20H30	ON S'RAPPELLE !

OCTOBRE

JEU	1	20H30	ON S'RAPPELLE !
VEN	2	20H30	ON S'RAPPELLE !
SAM	3	20H30	ON S'RAPPELLE !
MER	7	10H30	LE SAPIN ET LA FÉE / De 20 mois à 4 ans
MER	7	20H30	ON S'RAPPELLE !
JEU	8	20H30	ON S'RAPPELLE !
VEN	9	20H30	ON S'RAPPELLE !
SAM	10	20H30	ON S'RAPPELLE !
MER	14	10H30	LE SAPIN ET LA FÉE / De 20 mois à 4 ans
MER	14	20H30	ON S'RAPPELLE !
JEU	15	20H30	ON S'RAPPELLE !
VEN	16	20H30	ON S'RAPPELLE !
SAM	17	20H30	ON S'RAPPELLE !
MAR	20	10H30	LE SAPIN ET LA FÉE / De 20 mois à 4 ans
MAR	20	15H30	QUEL CIRQUE ! / À PARTIR DE 4 ANS

MER	21	10H30	LE SAPIN ET LA FÉE / De 20 mois à 4 ans
MER	21	15H30	QUEL CIRQUE ! / À PARTIR DE 4 ANS
MER	21	20H30	D'ÉCOLE ET MOI
JEU	22	10H30	LE SAPIN ET LA FÉE / De 20 mois à 4 ans
JEU	22	15H30	QUEL CIRQUE ! / À PARTIR DE 4 ANS
JEU	22	20H30	D'ÉCOLE ET MOI
VEN	23	10H30	LE SAPIN ET LA FÉE / De 20 mois à 4 ans
VEN	23	15H30	QUEL CIRQUE ! / À PARTIR DE 4 ANS
VEN	23	20H30	D'ÉCOLE ET MOI
SAM	24	10H30	LE SAPIN ET LA FÉE / De 20 mois à 4 ans
SAM	24	15H30	QUEL CIRQUE ! / À PARTIR DE 4 ANS
SAM	24	20H30	D'ÉCOLE ET MOI
DIM	25	15H30	VOYAGE À TRAVERS L'IMPOSSIBLE / FAMILIAL
DIM	25	18H00	VOYAGE À TRAVERS L'IMPOSSIBLE / FAMILIAL
MAR	27	10H30	BABY CIRK / À PARTIR DE 1 AN
MAR	27	15H30	LES VOYAGES DE BEMBELÉ / À PARTIR DE 5 ANS
MER	28	10H30	BABY CIRK / À PARTIR DE 1 AN
MER	28	15H30	LES VOYAGES DE BEMBELÉ / À PARTIR DE 5 ANS
MER	28	20H30	HAS BEEN
JEU	29	10H30	BABY CIRK / À PARTIR DE 1 AN
JEU	29	15H30	LES VOYAGES DE BEMBELÉ / À PARTIR DE 5 ANS
JEU	29	20H30	HAS BEEN
VEN	30	10H30	BABY CIRK / À PARTIR DE 1 AN
VEN	30	15H30	LES VOYAGES DE BEMBELÉ / À PARTIR DE 5 ANS
VEN	30	20H30	HAS BEEN
SAM	31	10H30	BABY CIRK / À PARTIR DE 1 AN
SAM	31	15H30	LES VOYAGES DE BEMBELÉ / À PARTIR DE 5 ANS
SAM	31	19H30	HAS BEEN

NOVEMBRE

MER	4	10H30	LE VOYAGE DE POULETTE / De 1 à 5 ans
MER	4	20H30	QUI VEUT LA PEAU DE SHERLOCK HOLMES?
JEU	5	20H30	QUI VEUT LA PEAU DE SHERLOCK HOLMES?
VEN	6	20H30	QUI VEUT LA PEAU DE SHERLOCK HOLMES?
SAM	7	18H00	LIÉES COMME DES SOEURS
SAM	7	20H30	QUI VEUT LA PEAU DE SHERLOCK HOLMES?
MER	11	10H30	LE VOYAGE DE POULETTE / De 1 à 5 ans
MER	11	20H30	QUI VEUT LA PEAU DE SHERLOCK HOLMES?

NOVEMBRE

JEU	12	20H30	QUI VEUT LA PEAU DE SHERLOCK HOLMES?
VEN	13	20H30	QUI VEUT LA PEAU DE SHERLOCK HOLMES?
SAM	14	18H00	LIÉES COMME DES SOEURS
SAM	14	20H30	QUI VEUT LA PEAU DE SHERLOCK HOLMES?
MER	18	10H30	LE VOYAGE DE POULETTE / De 1 à 5 ans
MER	18	20H30	QUI VEUT LA PEAU DE SHERLOCK HOLMES?
JEU	19	20H30	QUI VEUT LA PEAU DE SHERLOCK HOLMES?
VEN	20	20H30	QUI VEUT LA PEAU DE SHERLOCK HOLMES?
SAM	21	18H00	LIÉES COMME DES SOEURS
SAM	21	20H30	QUI VEUT LA PEAU DE SHERLOCK HOLMES?
MER	25	10H30	LE VOYAGE DE POULETTE / De 1 à 5 ans
MER	25	20H30	QUI VEUT LA PEAU DE SHERLOCK HOLMES?
JEU	26	20H30	QUI VEUT LA PEAU DE SHERLOCK HOLMES?
VEN	27	20H30	QUI VEUT LA PEAU DE SHERLOCK HOLMES?
SAM	28	18H00	LIÉES COMME DES SOEURS
SAM	28	20H30	QUI VEUT LA PEAU DE SHERLOCK HOLMES?

DÉCEMBRE

MER	2	10H30	ET SI CETTE NUIT / De 1 à 4 ans
MER	2	20H30	QUI VEUT LA PEAU DE SHERLOCK HOLMES?
JEU	3	20H30	QUI VEUT LA PEAU DE SHERLOCK HOLMES?
VEN	4	20H30	QUI VEUT LA PEAU DE SHERLOCK HOLMES?
SAM	5	18H00	LIÉES COMME DES SOEURS
SAM	5	20H30	QUI VEUT LA PEAU DE SHERLOCK HOLMES?
MER	9	10H30	ET SI CETTE NUIT / De 1 à 4 ans
MER	9	20H30	QUI VEUT LA PEAU DE SHERLOCK HOLMES?
JEU	10	20H30	QUI VEUT LA PEAU DE SHERLOCK HOLMES?
VEN	11	20H30	QUI VEUT LA PEAU DE SHERLOCK HOLMES?
SAM	12	18H00	LIÉES COMME DES SOEURS
SAM	12	20H30	QUI VEUT LA PEAU DE SHERLOCK HOLMES?
MER	16	10H30	ET SI CETTE NUIT / De 1 à 4 ans
MER	16	20H30	ARNAKIPI
JEU	17	20H30	ARNAKIPI
VEN	18	20H30	ARNAKIPI
SAM	19	18H00	LIÉES COMME DES SOEURS
SAM	19	20H30	ARNAKIPI
SAM	26	15H30	FAMILIAL (PLUS D'INFOS WWW.AURIKIKI.COM)

DÉCEMBRE

SAM	26	18H00	LIÉES COMME DES SOEURS
DIM	27	15H30	FAMILIAL (PLUS D'INFOS WWW.AURIKIKI.COM)
LUN	28	10H30	SUITE DE BALLES / À PARTIR DE 18 MOIS
LUN	28	15H30	FAMILIAL (PLUS D'INFOS WWW.AURIKIKI.COM)
LUN	28	20H30	PETIT DÎNER ENTRE AMIS
MAR	29	10H30	SUITE DE BALLES / À PARTIR DE 18 MOIS
MAR	29	15H30	FAMILIAL (PLUS D'INFOS WWW.AURIKIKI.COM)
MER	30	20H30	PETIT DÎNER ENTRE AMIS
MER	30	10H30	SUITE DE BALLES / À PARTIR DE 18 MOIS
MER	30	15H30	FAMILIAL (PLUS D'INFOS WWW.AURIKIKI.COM)
JEU	31	18H00	PETIT DÎNER ENTRE AMIS
JEU	31	20H15	PETIT DÎNER ENTRE AMIS
JEU	31	22H30	PETIT DÎNER ENTRE AMIS

JANVIER

VEN	8	20H30	LES P'TITES FRAPPES
SAM	9	18H00	LIÉES COMME DES SOEURS
SAM	9	20H30	LES P'TITES FRAPPES
MER	13	10H30	DANS MA BULLE / À PARTIR DE 6 MOIS
MER	13	20H30	LES P'TITES FRAPPES
JEU	14	20H30	LES P'TITES FRAPPES
VEN	15	20H30	LES P'TITES FRAPPES
SAM	16	18H00	LIÉES COMME DES SOEURS
SAM	16	20H30	LES P'TITES FRAPPES
MER	20	10H30	DANS MA BULLE / À PARTIR DE 6 MOIS
MER	20	20H30	LES P'TITES FRAPPES
JEU	21	20H30	LES P'TITES FRAPPES
VEN	22	20H30	LES P'TITES FRAPPES
SAM	23	18H00	LIÉES COMME DES SOEURS
SAM	23	20H30	LES P'TITES FRAPPES
MER	27	10H30	DANS MA BULLE / À PARTIR DE 6 MOIS
MER	27	20H30	JEANNE & GABRIELLE, témoins de mariage
JEU	28	20H30	JEANNE & GABRIELLE, témoins de mariage
VEN	29	20H30	JEANNE & GABRIELLE, témoins de mariage
SAM	30	18H00	LIÉES COMME DES SOEURS
SAM	30	20H30	JEANNE & GABRIELLE, témoins de mariage

LES ATELIERS SONT DESTINÉS AUX ADULTES DÉBUTANTS / INTER POUR LE PLAISIR DE SE DIVERTIR OU POUR ATTEINDRE UN OBJECTIF PERSONNEL.

PRENEZ
CONSCIENCE
DE VOTRE
CORPS

REPRENEZ
CONFIANCE
EN
VOUS

DÉCOUVREZ
VOTRE
VOIX
D'ACTEUR

HORAIRES

mardi de 19h à 21h
Débutants / Inter

mardi de 21h à 23h
Intermédiaires

RÉUNION D'INFOS

Samedi 12 sept
de 11 à 12h

COURS D'ESSAI

Mardi 15 sept 20
Mardi 23 sept 21

LA TECHNIQUE VOCALE ET PHYSIQUE

Diction, articulation, apprendre
à se déplacer sur scène...

LE TRAVAIL SUR TEXTE

Renforcer sa mémoire, monter
un spectacle... Des textes
originaux seront proposés par
les auteurs pendant l'année

L'ÉCRITURE ET L'IMPROVISATION

Créer une histoire et des
personnages et ainsi faire
travailler sa créativité et le
lacher-prise...

Bonus spécial élèves du Rikiki : accès aux spectacles du Rikiki
à 10€ au lieu de 16€



VENIR AU RIKIKI

PENSEZ TRANSPORTS
EN COMMUN



POUR LES PLUS
SPORTIFS



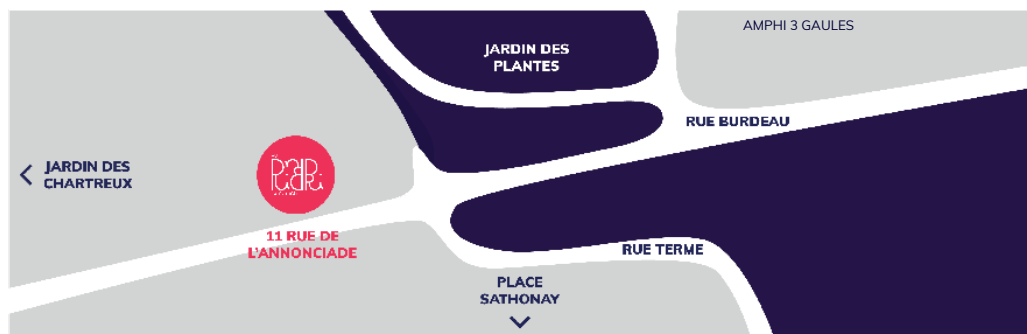
AVEC VOTRE
CAROSSE



Méto A – C
Arrêt Hôtel de ville
> 10 min à pied
Bus C13 / C18 / S6
Arrêt Mairie du 1er
> 2 min à pied

Station Vélo'v
Arrêt Montée des car-
mélites
> 30 sec à pied
en basket, tongs,
escarpins...mocassins...

Parking **vivement
conseillé**
Parking Terreaux
> 5 min à pied
Parking Hôtel de ville
> 6 min à pied



AU RIKIKI

café-théâtre

11 rue de l'Annonciade, Lyon 1er

04 78 39 41 44

contact@aurikiki.com // www.aurikiki.com

Suivez-nous sur les
réseaux sociaux



DANS MA BULLE

VOYAGE MUSICAL, poétique et participatif

Les mercredis 13, 20 & 27 janvier à 10h30

Ouverture des portes à 10h

3 ans

De 6 mois à



Durée 30 minutes

Tarif enfant 6€

Tarif adulte 9€



Parfois le soir dans leur lit, les bambins ne dorment pas. Ils suivent la baleine Brunette dans sa bulle bleutée... Ensemble ils s'envolent allumer les étoiles, pêcher les nuages et dessiner leurs rêves.

SPECTACLE COUP DE COEUR

Création, musique, jeu Bénédicte Bonnet
Par la Compagnie La Méduse à Talon

Voyage poétique et sensoriel au pays des rêves, bercé par des berceuses anciennes, le chant du violoncelle et de drôles d'instruments de musique issus de notre imaginaire et de nos rêves d'enfants.

D'après « Dans les bras de la nuit » de France Quatromme

SUITE DE BALLEs

JONGLAGE & VIOLONCELLE

Du lundi 28 au mercredi 30 décembre à 10h30

Ouverture des portes à 10h

À partir de
18 mois

Les balles volent et rebondissent comme
les notes d'une mélodie de J.-S. Bach.
LA MUSIQUE EST DANS L'AIR !



De & par Florian Jaquemini, Thierry Renard
Lumières Christophe Durand
Coproduction Duo Ball-Balant & De-ci De-là

Durée 30 minutes
Tarif adulte 6€
Tarif enfant 9€



Le violoncelliste joue le charmeur de jongleur, à moins que cela ne soit le jongleur qui se joue du violoncelliste... Peu à peu les balles et les sons vont se mêler pour écrire et jouer une même partition. Musiques : Prélude et Sarabande des première et deuxième Suites pour violoncelle de J.-S. Bach et compositions improvisées

ET SI CETTE NUIT

VOYAGE poétique et musical sur un rayon de lune

De 1 à 4 ans

Les mercredis 2, 9 et 16 décembre à 10h30

Ouverture des portes à 10h

C'est la nuit. Et quand il fait nuit, comment appréhender le noir qui recouvre la Terre ? À travers les yeux de l'enfance, Alice Bernard explore le monde de la nuit.



De & par Alice Bernard



Durée 30 minutes

Tarif enfant 6€

Tarif adulte 9€

Elle va suivre les chemins de deux êtres, Monsieur Hibou puis une petite fille, Kandé, qui ne réagissent pas du tout de la même façon ! Tandis que Monsieur Hibou a peur du noir et cherche absolument à le faire disparaître, Kandé rencontre le reflet de la lune à la surface d'un lac et part en voyage sur un de ses rayons argentés. Une belle aventure au cœur de la nuit pour les petits où histoires, comptines, marionnettes, chants et poésies scintillent dans le royaume de la nuit.

LE VOYAGE DE POULETTE

CONTE & OMBRES CHINOISES

Les mercredis 4, 11, 18, 25 Novembre à 10h30

Ouverture des portes à 10h



Durée 30 minutes

Tarif adulte 9€
Tarif enfant 6€

De & par Nelly Gabriel, Laura Junillon
Compagnie Les Petites Dames



Poulette, une petite poule pas vraiment
comme les autres, réussit à s'échapper
de sa ferme et va découvrir le monde.

Poulette va parcourir plusieurs continents, rencontrer
plein d'autres animaux, de langues, de cultures et de sons
différents. De la girafe en Afrique au majestueux paon en
Chine, en passant par le vilain crocodile, Poulette n'aura
pas le temps de s'ennuyer. Comment Poulette reviendra-
t-elle de son voyage? Qu'aura-t-elle appris en traversant le
monde? Il ne vous reste qu'à la suivre pour le savoir !

De 1 à
5 ans

LES VOYAGES DE BEMBELE

CONTE musical pour tous

Du mardi 27 au samedi 31 Octobre à 15h30

Ouverture des portes à 15h



Durée 45 minutes

Tarif enfant 8€
Tarif adulte 12€

De & par Ernest Afriyé, Conteur pour tous
Complice Sadoo, Musicien Chanteur



La tête dans les nuages, porté par l'insouciance et le rêve, le géant Bembele entame, sans faire exprès, un voyage autour du monde pour trouver l'une des choses les plus précieuses dans la vie : l'amitié.

FAMILIAL
À partir de
5 ans

OCTOBRE / Vacances scolaires

BABY CIRK

GLOWNESQUE & MUSICAL

Du mardi 27 au samedi 31 Octobre à 10h30

Ouverture des portes à 10h



Durée 30 minutes
 Tarif enfant 6€
 Tarif adulte 9€

De & par Marie Haffa
Metteur en scène Maxime Curtelin
Compagnie Les Kontempouriens



Un pied,
 une main, un nez...
 un clown !
 Maladroit... étourdi...

Un apprentissage progressif du clown tout en douceur et en musique. Baby Cirk est un spectacle pour « petites tailles » en forme de cirque. Un parcours d'équilibres et de déséquilibres pour un personnage qui entre en résonnance avec l'apprentissage de la marche. Entre chutes, efforts, exploits et réconforts !

À partir
 de 1 an

VOYAGE À TRAVERS L'IMPOSSIBLE

D'APRÈS JULES VERNE

Dimanche 25 Octobre à 15h30 et 18h00

Ouverture des portes 30 minutes avant le début du spectacle

FAMILIAL
À partir de
6 ans

Une féerie théâtrale familiale où
s'entremêlent voyage, imaginaire,
manipulation d'objets et la conviction de
toujours suivre ses rêves.



Durée 1 heure
Tarif enfant 8€
Tarif adulte 12€

D'après Jules Verne & Adolphe d'Ennery
Comédien Edouard Honegger
Metteur en scène Frank Moreillon

Jules a une nouvelle histoire à raconter, celle de Georges, un jeune homme qui ne rêve que de voyages extraordinaires. Grâce à un philtre magique inventé par un mystérieux docteur, il va quitter le Danemark pour un tour du globe qui l'amènera au centre de la terre, au fond des mers et même dans l'espace.

QU'EL CIRQUE !

DRÔLE & BURLESQUE

Du mardi 20 au samedi 24 Octobre à 15h30

Ouverture des portes à 15h



Durée 1 heure

Tarif enfant 8€

Tarif adulte 12€



Trois machinistes vont devoir remplacer les artistes du cirque... Michel, Michel et Michelle installent les décors, les accessoires et le son pour le spectacle.

Comédiens: Manon Gauthier, (en alternance)
Thomas Giraud / Milian Filloque & Yvan Lecomte / Léo Tasserit
Metteur en scène Mehdi Benyahia
Compagnie du Bistandiac

Mais très vite, ils se rendent compte qu'ils ont oublié d'appeler les artistes. Ils vont devoir les remplacer au pied levé avec l'aide des enfants. Acrobatie, jonglage, magie, ventriloquie, sculpture sur ballon et musique : tous les numéros du cirque sont passés en revue. Une heure de divertissement, de bonne humeur et de gags, pour satisfaire petits et grands. Et en plus, les enfants du public qui participent au spectacle sont récompensés par une surprise !

FAMILIAL
À partir de
4 ans

LE SÂPIN ET LA FÉE

CONTE KAMISHIBAI pour petites oreilles

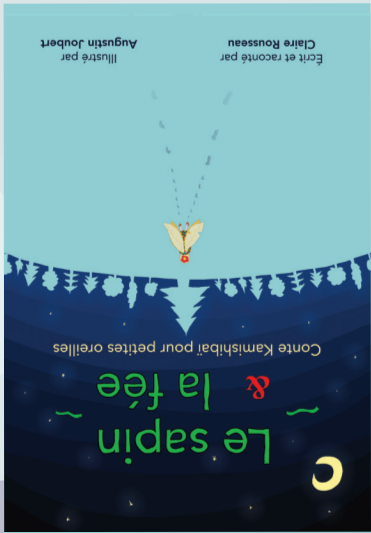
Les mercredis 23 & 30 sept, 7 & 14 oct à 10h30
Du mardi 20 au samedi 24 octobre à 10h30

Ouverture des portes à 10h

Qui se cache dans cette jolie boîte ? Est-ce une fée, une chanson, une histoire... Peut-être bien tout ça à la fois. Tap, tap, tap ! Quelqu'un frappe à la porte. Claire, la conteuse, ouvre son kamishibai et vous entraîne dans sa boîte magique.



De & par Claire Rousseau
Illustration Augustin Joubert



Durée 30 minutes
Tarif enfant 6€
Tarif adulte 9€

Poucette se réveille et sort de la maison. Dans son jardin elle observe une chrysalide qui bouge. Soudain, un papillon en sort. Il déploie ses ailes et s'envole. Il vole jusqu'à la cabane, entre dedans et se pose sur une vieille boîte. Poucette souffle dessus. Quand tout à coup la boîte s'ouvre !
Poucette est emportée au temps des lutins des elfes et des fées.

AU RIKIKI ACCUEILLE AUSSI VOS MARMOTS & MARMOTTES.
Histoires féeriques, Spectacles éducatifs, Étoiles dans les yeux !!!

TOUT-PETITS	10h30
mercredis matin et vacances scolaires	
FAMILIAL	15h30
À PARTIR DE 6 ANS	
vacances scolaires	

SOMMAIRE

Spectacles Jeune public

Mercredis des tout-petits / septembre
Le sapin et la fée (de 20 mois à 4 ans).....3

Vacances scolaires d'octobre
Le sapin et la fée (de 20 mois à 4 ans) 3
Quel cirque! (familial à partir de 4 ans)4
Voyage à travers l'impossible (familial à partir de 6 ans).....5
Baby cirk (à partir de 1 an)6
Les voyages de Bembélé (familial à partir de 5 ans)7
Mercredis des tout-petits / novembre
Le voyage de poulette (de 1 à 5 ans).....8
Mercredis des tout-petits / décembre
Et si cette nuit (de 1 à 4 ans).....9
Vacances scolaires de décembre
Suite de balles (à partir de 18 mois).....10
Mercredis des tout-petits / janvier
Dans ma bulle (à partir de 6 mois).....11

Agenda.....13-14
Venir au Rikiki.....16
Spectacles tout public & infos utiles retourner le programme

INFOS & RÉSA
04 78 39 41 44
www.aunrikiki.com

ADRESSE
11 rue de l'Annonciade,
69001 Lyon
Métro : Hôtel de ville

JEUNE PUBLIC AU RIKIKI café-théâtre

PROGRAMME
SEPTEMBRE 2020 - JANVIER 2021

